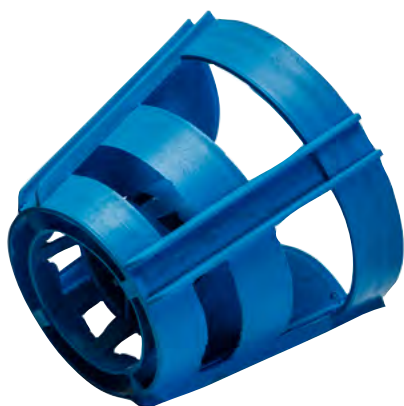


# ECO RING

## Cuerpo de Relleno Para Percoladores



FORMA:	Concéntrica con nervios verticales de refuerzo
DIÁMETRO TOTAL:	58 mm/45 mm.
ALTURA:	50 mm.
SUPERFICIE ESPECÍFICA:	152 m <sup>2</sup> /m <sup>3</sup>
PORCENTAJE DE HUECOS MÍNIMO:	95%
PESO EN SECO:	64 Kg/m <sup>3</sup>
N° DE PIEZAS:	6.950/m <sup>3</sup>
MATERIAL:	PP isostático negro.
TEMPERATURA DE DEFORMACIÓN:	165°C S/DIN 53461
ROTURA AL ESFUERZO:	380kg. Cm <sup>2</sup> S/DIN 53455
ABSORCIÓN DEL AGUA:	<0.02%
TEMPERATURA DE TRABAJO:	110°C
ALTURA MÁXIMA:	6 MT
DEFORMACIÓN:	INFERIOR AL 1.5%

El ECO RING es un cuerpo de relleno desordenado indicado para torres de desodorización.

### CARACTERÍSTICAS DE POLIPROPILENO Y CARACTERÍSTICAS DE TRABAJO

RESISTENCIA A LOS ESFUERZOS:	380 Kg/cm <sup>2</sup> S/DIN 53.455
TEMPERATURA DE DEFORMACIÓN:	165°C S/DIN 53.461
DENSIDAD ESPECÍFICA:	0,985 gr/cm <sup>3</sup> DIN 53.461
INFLAMABILIDAD:	Temperatura de ignición 600°C quemado lento.
MÓDULO DE ELASTICIDAD:	1500 N/mm <sup>2</sup>
FACTOR DE ENVEJECIMIENTO DEL P.P.:	2,2
FACTOR DE TEMPERATURA:	KT. 1,5
ALTURA DE RELLENO EN FILTRO:	6m
CARGA ORGÁNICA DE TRABAJO:	0.78 kg DBO <sub>5</sub> /m <sup>3</sup>
CAUDAL ESPECÍFICO DE RIEGO:	0.5 m <sup>3</sup> /m <sup>2</sup> x H.
TEMPERATURA MÍNIMA:	+ 5°C
TEMPERATURA MÁXIMA:	+20-30°C
RENDIMIENTO ELIMINACIÓN DBO <sub>5</sub> :	86%
DBO <sub>5</sub> (IN):	269 ppm
SS (IN):	137 ppm
PESO MÁXIMO DEL RELLENO COLMATADO:	400 kg/m <sup>3</sup>
CARGA MÁXIMA APLICADA EN EL SOPORTE DEL RELLENO AL TRABAJAR CON 5M DE ALTURA:	2000 kg/m <sup>2</sup>